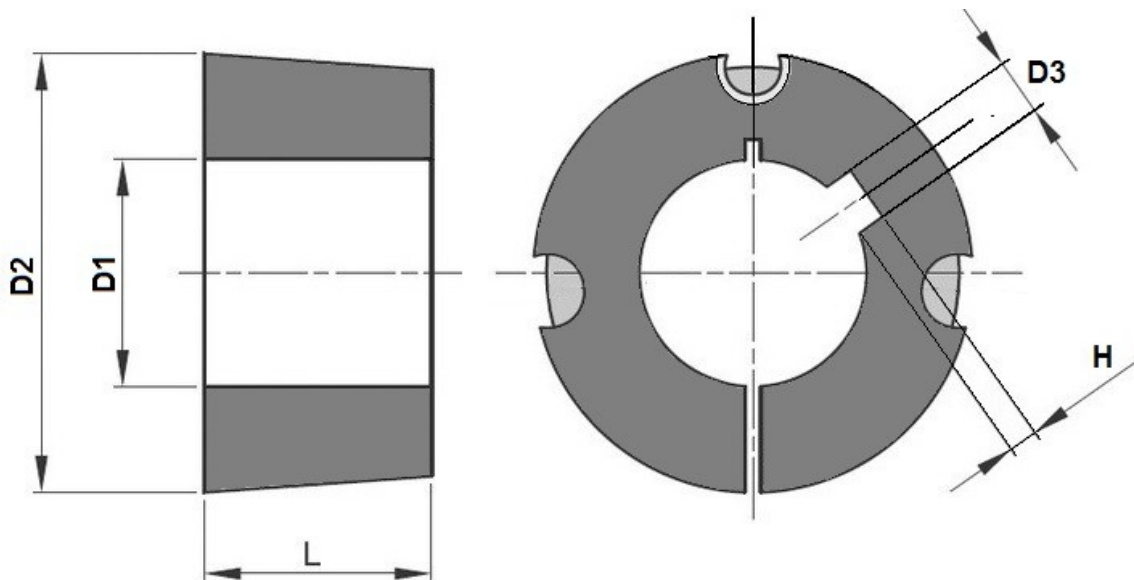


Taper Lock (Taper Bush) 2517



Symbol	D1	D2	L	D3	H	Typ śruby	Moment dokręcania	Waga [kg]
2517/19	19	85,5	44,5	6	2,80	1/2"x1"	48 Nm	1,63
2517/20	20	85,5	44,5	6	2,80	1/2"x1"	48 Nm	1,61
2517/22	22	85,5	44,5	6	2,80	1/2"x1"	48 Nm	1,58
2517/24	24	85,5	44,5	8	3,30	1/2"x1"	48 Nm	1,58
2517/25	25	85,5	44,5	8	3,30	1/2"x1"	48 Nm	1,57
2517/28	28	85,5	44,5	8	3,30	1/2"x1"	48 Nm	1,53
2517/30	30	85,5	44,5	8	3,30	1/2"x1"	48 Nm	1,50
2517/32	32	85,5	44,5	10	3,30	1/2"x1"	48 Nm	1,46
2517/35	35	85,5	44,5	10	3,30	1/2"x1"	48 Nm	1,41
2517/38	38	85,5	44,5	10	3,30	1/2"x1"	48 Nm	1,41
2517/40	40	85,5	44,5	12	3,30	1/2"x1"	48 Nm	1,35
2517/42	42	85,5	44,5	12	3,30	1/2"x1"	48 Nm	1,27
2517/45	45	85,5	44,5	14	3,80	1/2"x1"	48 Nm	1,20
2517/48	48	85,5	44,5	14	3,80	1/2"x1"	48 Nm	1,13
2517/50	50	85,5	44,5	14	3,80	1/2"x1"	48 Nm	1,08
2517/55	55	85,5	44,5	16	4,30	1/2"x1"	48 Nm	0,96
2517/60	60	85,5	44,5	18	4,40	1/2"x1"	48 Nm	0,81
2517/65	65	85,5	44,5	18	4,40	1/2"x1"	48 Nm	0,65

* - Informacje zawarte w tabeli są informacjami poglądowymi, za które firma DORMET nie odpowiada.